

# SEDIMENTATIE FILTERS BETON

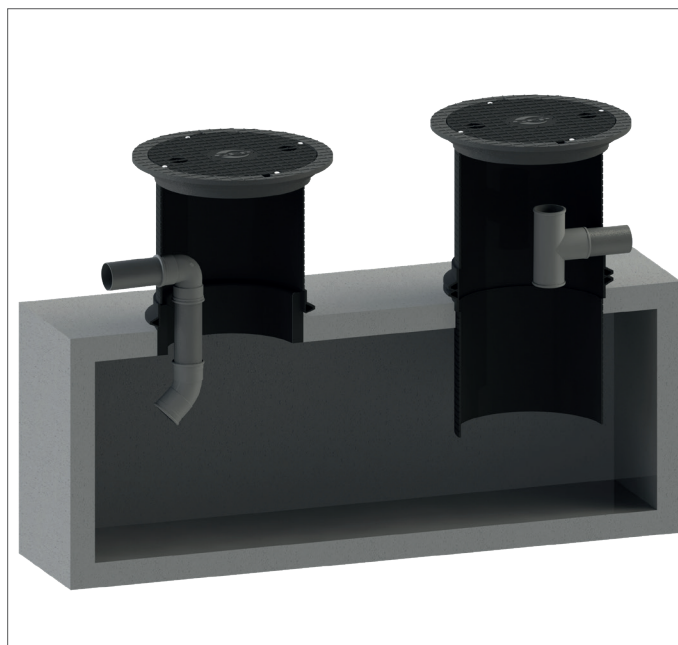
Bezinkputten van beton



## PRODUCTOMSCHRIJVING

De betonnen Sedimentatiefilters van GEP werken hetzelfde als de kunststof sedimentatiefilters van GEP. Ze vormen dus een bezinkvoorziening voor regenwater. De sedimentfilters verwijderen organische vervuiling, zwevende, vaste deeltjes die met het water worden meegevoerd, zoals zand, roest e.d.. Het sedimentatiefilter zuivert verontreinigd hemelwater middels de natuurlijke werking van de zwaartekracht. De werking is heel simpel, vuildeeltjes die zwaarder zijn dan water zullen zinken naar de bodem, de onopgeloste vaste deeltjes in het regenwater bezinken (sedimenteren) dus in het grote volume van het filter. Omdat het volume van het sedimentatiefilter relatief groot is neemt de stromingssnelheid in het water zeer sterk af wat de bezinking ten goede komt. Dankzij de stromingsremmer in de toevoer en het duikschot in de afvoer behaalt het sedimentatiefilter van GEP een bijzonder hoog rendement van meer dan 80% en verwijdert daarbij onopgeloste bestanddelen uit het afvloeiende hemelwater. Fijn zand en grof sediment wordt voor 100% afgevangen in het volume van het sedimentatiefilter. Dankzij het grote mangat is het sedimentatiefilter goed bereikbaar om (met een kolkenzuiger) leeggezogen te worden.

De uitvoeringen in beton bestaan uit een breed scala aan mogelijkheden. Algemeen geldt dat een betonnen sedimentatiefilter van GEP uit een gewapend betonnen onderbak bestaat die voorzien is van een dekplaat. Er zijn verschillende betonkwaliteiten en verkeersklassen en volumes leverbaar. Optioneel kan de put voorzien worden van een kunststof HDPE liner zodat de constructie geschikt is voor agressief afvalwater. De Toe- en afvoeraansluitingen zijn gemaakt van van HDPE (spie).



## PRODUCTEIGENSCHAPPEN

Leverbaar in verschillende betonklassen, en verkeersklassen A tot D (150 tot 400 kN) van 1.250 tot 20.000 liter aan één stuk. Als optie kunnen de betonnen sedimentatiefilters voorzien worden van HDPE liner aan de binnenzijde van de put. De sedimentatiefilters van betonm kunnen uitgerust worden met verschillende diameters aansluitingen. De standaard diameter is 110 mm. Alle deksels en schachten van de Varitanks van GEP passen op de sedimentatiefilters.